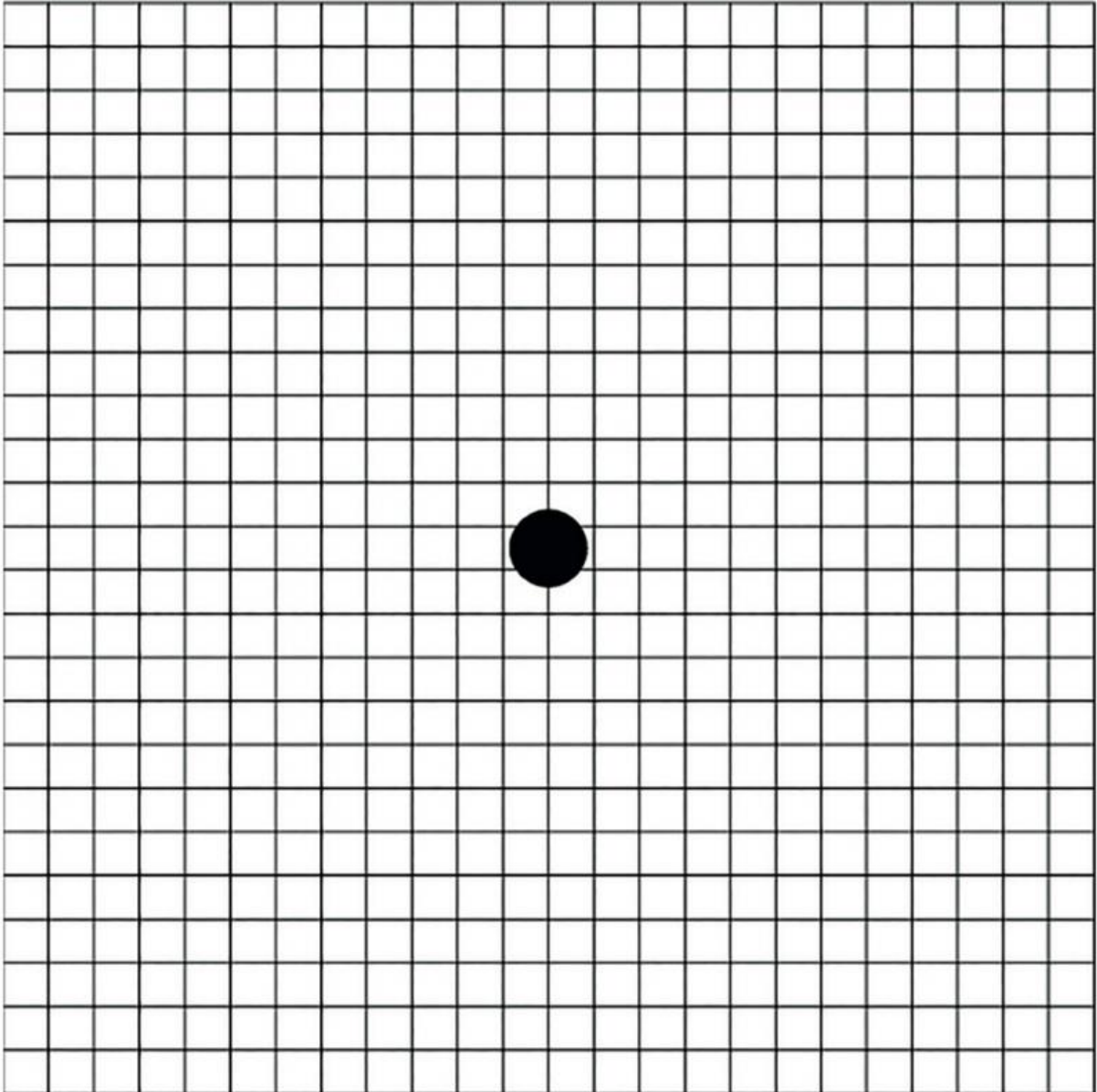


Grille d'Amsler



Comment l'utiliser ?

- 1- Fermer un œil
- 2- Regarder le point avec l'autre œil
- 3- Faire le test avec l'autre œil
- 4- Si vous constatez une déformation ou une ondulation des lignes, une superposition d'un autre point,... il faut consulter au plus vite votre ophtalmologue.

Ce test est donné à titre d'information. En cas de doute il est indispensable de consulter votre médecin de famille et un ophtalmologue